



BIOITÉRIO

GABINETES
RACKS
CABINES DE DESCARTE
CABINES DE TROCA E
CIRÚRGICA



BIOTÉRIO

GABINETES

Os Gabinetes Biotério STD Vidy foram desenvolvidos para proporcionar praticidade e economia ao alojamento de roedores de laboratório, seguindo as mais modernas tendências. Construído em alumínio e recoberto com pintura eletrostática à base de epóxi-poliéster, confere excelente proteção contra

Prateleiras que são reguláveis para qualquer tipo de gaiola, laterais internas e fundo do armário removíveis, facilitando, desta forma, a higienização e limpeza, inclusive dos plenuns.

A parte traseira do gabinete dispõe de tomada elétrica e base fusível. Na parte superior estão instalados os comandos de sistema de insuflamento, sistema de exaustão, dois sistemas eletrônicos monitorados por leds (verde e vermelho) que indicam a necessidade de manutenção e troca dos filtros (anti-microbiano, HEPA ou 70B) e termômetro para leitura da temperatura do ambiente interno. É possível instalar outros sistemas opcionais como: fotoperíodo, sistema de aquecimento, sistema de refrigeração e termo-higrômetro e no-break. Equipado com quatro rodízios de alta performance técnica e baixo atrito interno, unindo funcionalidade a um design moderno e arrojado.

O gabinete Biotério STD Vidy sai de fábrica regulado para insuflar aproximadamente 60m³/h e exaurir 65m³/h, mantendo assim, pequena depressão em seu interior. Durante a operação, quando os filtros começarem a ficar obstruídos pela poeira, os leds vermelhos se acenderão. Nesse momento, através dos dimmers, pode-se variar a rotação dos ventiladores, aumentando a pressão de ar pelos sistemas de insuflamento e exaustão. Os leds verdes se acenderão, indicando que a quantidade de ar previamente selecionada voltará a circular no interior do armário. Obviamente, esse procedimento tem limites. Assim, quando os leds verdes não acenderem, é necessário trocar ou limpar os





BIOTÉRIO

DETALHES

Elementos de fixação: parafusos, porcas, arruelas e buchas em aço inox

Tensão elétrica: 110 a 128 V ou 220 a 240 V

Fusível: de 1 a 25 A (conforme opcionais)

Ventiladores: 02 centrífugos para vazões de zero a 110m³/h

Filtros de ar: com dimensão de 20x20x02 cm

Sistema de insuflamento: possui 1 filtro 70 B 40

Sistema de exaustão: possui 1 filtro 70 B 28

Guarnições: de borracha sintética

Opcionais:

Sistema de fotoperíodo

Sistema de aquecimento

Sistema de Refrigeração

Sistema de No-break

Material filtrante para reposição

Filtro anti-microbiano

Filtro HEPA

Dutos para exaustão



	Ambientes	Gaiolas para camundongos	Gaiolas para ratos	Gaiolas para coelhos	L (cm)	P(cm)	A(cm)
STD 6	1	42	24	9	163	70	235
STD 6D	2	36	24	6	163	70	235
STD 5	1	35	20	6	163	70	205
STD 5D	2	30	20	4	163	70	205

Medidas externas, com rodízios de 15 cm.



BIOTÉRIO

RACKS

Os equipamentos VA-RKS-03 e VA-RKD-03 foram desenvolvidos para oferecer o máximo de desempenho e são produzidos com a mesma tecnologia de similares dos EUA, Europa e Ásia.

Totalmente confeccionados em aço inox e policarbonato, apresentam alta resistência e uma vida útil prolongada. Possuem módulos de comando duplo, com motores axiais no insuflamento e na exaustão. Possuem também sistemas de ar independentes com dupla filtragem, na entrada e na saída:

- Insuflamento Pré-Filtro e filtro principal com opção para retenção semi absoluta ou absoluta de partículas (HEPA).

- Exaustão Dupla Filtragem com opção para retenção semi absoluta ou absoluta de partículas (HEPA).

Os módulos de comando do sistema de ar possuem filtros descartáveis com elementos plissados, oferecendo uma grande superfície de filtragem; assim, aumenta-se o intervalo entre as trocas.

O painel é desenhado para permitir uma rápida e fácil leitura das informações, além de acesso direto para a reposição dos filtros e mangueiras de condução de ar removíveis, possibilitando higiene total do equipamento.





BIOTÉRIO

RACKS

DETALHES

Capacidade: corpo simples (35 ou 56 gaiolas) ou duplo (112 gaiolas)

Gaiolas: Em policarbonato transparente, individuais e isoladas com filtro tipo mini-isolador. É um material resistente e durável, que permite a total visualização dos animais.

Cada gaiola possui válvula confeccionada em aço inox, que é acionada automaticamente para a injeção direta de ar filtrado.

Válvula de aço inox:

- Ativação de fluxo de insuflamento imediatamente após o encaixe da gaiola
- Fluxo de ar contínuo, porém não direto, favorecendo o bem estar dos animais
- Fechamento automático na retirada da gaiola, permitindo a continuidade no isolamento dos animais
- Dutos de insuflamento e exaustão dimensionados para um arraste homogêneo de CO₂

Tensão elétrica: 220V



	L (cm)	P (cm)	A (cm)
35 mini isoladores	136	61	178
56 mini isoladores	222	61	178
112 mini isoladores	224	61	201

Painéis com 28 cm de altura





BIOTÉRIO

CABINES DE DESCARTE

A inalação de contaminantes, através de partículas suspensas durante o processo de limpeza das gaiolas pode ocasionar sérios danos à saúde. Com esta preocupação, o Grupo Vidy desenvolveu uma Cabine de Descarte para administrar e controlar os níveis de contaminação gerados pelo despejo da maravalha e dejetos dos animais, resultando em uma maior proteção para os usuários.

Essa proteção é obtida com uma exaustão que cria uma corrente de ar uniforme, minimizando a contaminação do ambiente por partículas suspensas geradas na área de trabalho. O ar passa por um sistema de filtragem composto por um pré-filtro, filtro fino e por último um filtro HEPA (99,99% de eficiência 0,3um) sendo em seguida redirecionado para o ambiente.

DETALHES

Estrutura: Em madeira revestida com laminado melamínico ou Fiberglass com resina em Vycover ou toda em aço inox 304 escovado.

Tampo: Em forma de funil, construído em Fiberglass com cantos arredondados. Quando a cabine for construída em inox, o tampo será do mesmo material.

Tampa superior: Transparente em PETG.

Liseiras : Em papelão com saco plástico próprio para incineração.

Filtros: Pré-fino, fino e HEPA, com alta performance de filtragem.

Botoeira: Com controlador eletrônico de saturação dos filtros.

Tensão elétrica: 220V

Potência: 1.000 W





BIOTÉRIO

CABINES DE TROCA E CIRÚRGICA

Reações alérgicas a animais estão entre as circunstâncias mais comuns que afetam a saúde dos usuários envolvidos com o manuseio e cuidados com animais de laboratório.

Aproximadamente 10% dos bioteristas apresentam asma causada por sua atividade, portanto, é vital estar sempre a procura de melhorias nas práticas operacionais, equipamentos de proteção individual e em materiais complementares.

As Cabines de Troca e Cirúrgica são projetadas para criar uma área de trabalho estéril para manipulação com animais, cirurgias e materiais biológicos ou estéreis, impedindo sua contaminação por agentes externos e protegendo também o operador e o meio ambiente de contaminação pelos produtos e animais manipulados.

Funcionamento

O Ventilador Recirculador de vazão de 30m³/min a 530 Pa cria uma depressão na câmara de sucção, que por sua vez aspira o ar através das grelhas laterais existentes no tampo de Superfície Sólida Mineral (SSM) forçando-o a passar por um Pré-Filtro.

Os contaminantes mais leves provenientes da operação, são retidos no conjunto de filtros, enquanto os particulados mais pesados, são carregados e depositados na bandeja de Fiber-Glass sob o tampo.

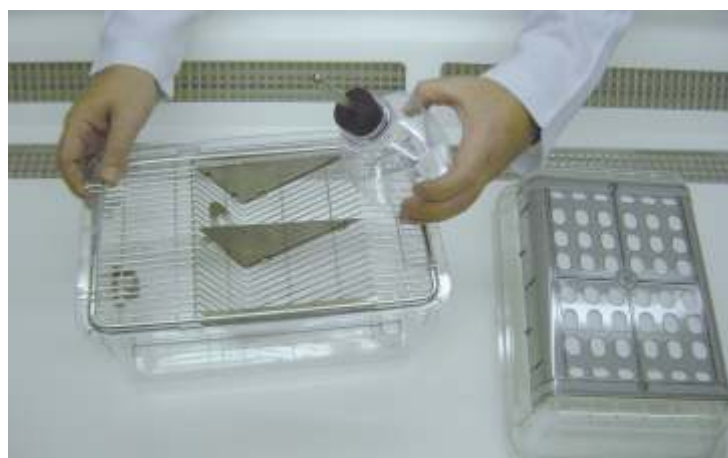
Esse Ventilador Recirculador, lança o ar através de um duto lateral vertical, para a área superior do equipamento forçando-o a passar por um Filtro Absoluto e por uma grelha de acrílico localizada no teto da cabine, formando assim o fluxo unidirecional descendente em direção das grelhas do tampo. Essa cortina de ar garante uma total proteção à operação.

Uma parte do ar é removida por meio de outro pequeno Filtro Absoluto localizado no teto da cabine. Este procedimento gera uma proteção adicional ao usuário pois o débito de ar removido do processo promove uma pressão negativa na área de trabalho, conferindo uma maior segurança ao usuário.

Todo o sistema de Ventilação e Filtragem é monitorado por um controlador eletrônico e um pressostato diferencial que indica a hora da troca dos filtros.

A Cabine de Troca e/ou Cirúrgica é provida de duas lâmpadas fluorescentes de 40W instaladas longitudinalmente, gerando um índice de iluminação adequado às atividades. Quatro rodízios de design moderno e construção robusta permitem a fácil movimentação do equipamento.

O acesso para a limpeza e manutenção sob o tampo na bandeja de Fiber Glass, do Filtro e do Ventilador é feita de forma fácil pela simples movimentação do tampo em SSM.





BIOTÉRIO

CABINES DE TROCA E CIRÚRGICA

DETALHES

Gabinete: Em madeira revestida com laminado melamínico, Construído em Fiberglass com resina Vycover ou aço inox 304 escovado, provido com 4 rodízios de alta capacidade de carga.

Pré filtro: Filtro descartável executado em fibra sintética plissada. Classe de Filtragem NBR 6401:G3

Filtros absolutos: Tipo HEPA plissado, com eficiência de 99,999% conforme EU 14 para partículas de 0,3 micra.

Ventilador: Tipo Sirocco dupla aspiração em chapa de aço zincada, com rotor dinamicamente balanceado, motor 20V 60Hz monofásico.

Controlador eletrônico: Monitora o fluxo de ar e a saturação dos filtros com indicação visual e sonora.

Tampo da área de trabalho: Em aço inox 304 escovado

Sob tampo: em forma de bandeja construído em resina de poliéster tipo fiberglass com alta resistência física e química e Inox.

Visor dupla face lateral: Em policarbonato transparente ou vidro temperado.

Montagem: As cabines de troca são fornecidas prontas para utilização e não requerem nenhum ajuste no local da instalação.



	L (cm)	P (cm)	A (cm)
Cabine de Troca	150	78	201
Medidas externas			





BIOTÉRIO

CABINE DE TROCA CIRÚRGICA COMPACTA

DETALHES

Gabinete: Construído em fiberglass (parte inferior) e perfis de alumínio anodizado com Pet G / Policarbonato (parte superior), provido com 4 rodízios de alta capacidade de carga.

Pré filtro: Filtro descartável executado em fibra sintética plissada. Classe de filtragem NBR 6401;G3.

Filtros absolutos: Tipo HEPA plissado com eficiência de 99,999% conforme EU14 para partículas de 0,3 micra.

Ventilador: Tipo Siroco dupla aspiração em chapa de aço zincada, com rotor dinamicamente balanceado, motor 220V 60 Hz monofásico.

Controlador eletrônico: Monitora o fluxo de ar e a saturação dos filtros com indicação visual e sonora.

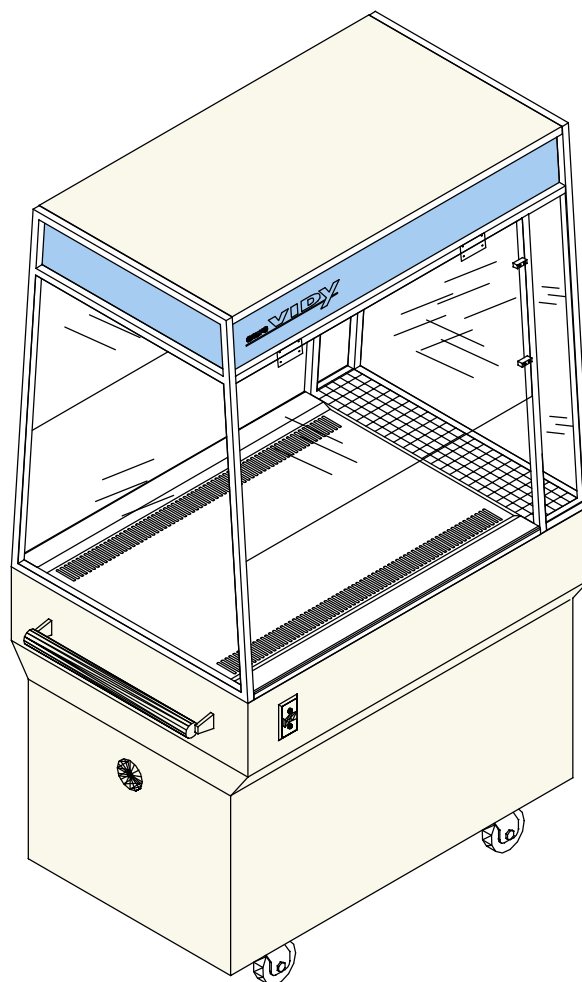
Tampo da área de trabalho: em Inox escovado 304 ou sob encomenda em Vycover ou Superfície Sólida Mineral (SSM).

Sob tampo: 2 bandejas em fiberglass, construída em resina ortofitalica para captação de resíduos.

Visor dupla face lateral: Em policarbonato ou Pet G transparentes.

Montagem: A cabine compacta é fornecida pronta para utilização e não requer nenhum ajuste no local da sua instalação.

Dumpers: A cabine compacta é provida com 2 dumpers, possibilitando deixar o ambiente no interior da cabine com pressão positiva ou negativa, dando total proteção ao operador e/ou animal.



	L (cm)	P (cm)	A (cm)
Cabine de Troca	110	76	180
Medidas externas			